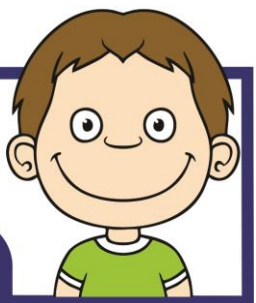


# RAZ. MATEMÁTICO



## SEXTO DE PRIMARIA

# UNIDADES DE TIEMPO

La unidad base es el segundo (s) y, aquí presentamos algunas equivalencias de uso general:

1 minuto = 60 s

1 hora = 60 min = 3600 s

1 día = 24 h = 1 440 min = 86 400 s

1 año = 365 \* días = .....s

**1 mes = 30 \* días**

1 lustro = 5 años

1 década = 10 años

1 siglo = 100 años

1 milenio = 1 000 años

**(\*) En promedio.**

### ¡IMPORTANTE!

Cuando queremos escribir la hora exacta, se recomienda el siguiente orden: hora, minuto y segundo.

Así, 3 horas 12 minutos y 37 segundos se escribirá : 3 h 12 min 37 s

## ¡RESUELVE EN CASA!

I. Completa las igualdades:

1. 25 años = ..... lustros

7. 4 horas = ..... minutos

2. 1 siglo = ..... décadas

8. 6 años = ..... meses

3. 1 década = ..... lustros

9. 25 minutos = ..... segundos

4. 60 años = ..... décadas

10. 5 000 años = ..... milenios

5. 8 lustros = ..... años

11. 3 días = ..... horas

6. 400 años = ..... siglos

12. 21 600 segundos = ..... horas

# CIRCULO EDUCATIVO

---



## I. Convierte las siguientes expresiones:

1. 2 días y 12 horas en minutos.
2. 3 semanas y 5 días en horas.
3. 4 horas y 1800 segundos en minutos.
4. 2 meses y 360 horas en días.
5. 2 décadas, 1 lustro y 3 años en meses.

## II. Resuelve los siguientes problemitas:

1. Carlitos tarda 18 minutos en llegar al colegio si va en taxi, pero si va en ómnibus 35 minutos ¿Cuántos segundos ahorra si va en taxi?



### EJERCICIOS PROPUESTOS

*Convierte y marca la alternativa correcta:*

- 6 meses a días  
A) 120 d      B) 150 d      C) 180 d      D) 110 d      E) 125 d
- 720 h a seg  
A) 10 800 s      B) 108 s      C) 1 080 s      D) 18,8 s      E) 1,08 s
- 1,5 años a días  
A) 1 575 d      B) 2 575 d      C) 575 d      D) 4 575 d      E) 5 475 d
- 20,30 h a min  
A) 12,18 min      B) 1 218 min      C) 1 218 min      D) 1,2180 min      E) 121,8 min
- 0,5 h a seg  
A) 180 seg      B) 1 800 s      C) 18,8 s      D) 18 s      E) 18 000 s
- (2 años + 4 meses) a días  
A) 8,5 d      B) 85 d      C) 0,85 d      D) 850 d      E) 8,50 d
- (600 min + 7 200 seg) a h  
A) 8 h      B) 9 h      C) 10 h      D) 12 h      E) 14 h