



EL ACENTO

Pá - gi - na

Car - pe - ta

Bo - rra - dor

La mayor fuerza de voz con que pronunciamos esas sílabas, se llama acento.

HAY DOS CLASES DE ACENTO

* LAPICERO* PIZARRRA* PAPEL* CORAZÓN* AZÚCAR* MEDICO

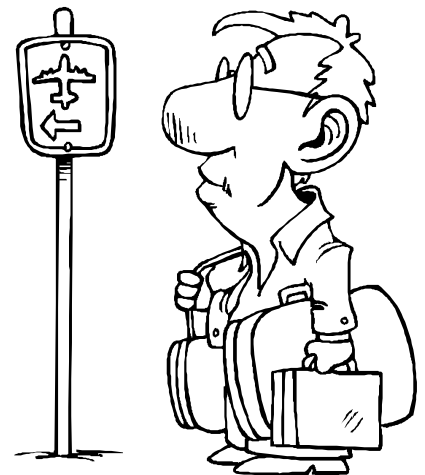
Se llama **ACENTO PROSÓDICO** al que sólo se pronuncia: *Ta - ja - dor*

Se llama **ACENTO ORTOGRÁFICO** al que se pronuncia y se marca con un signo llamado tilde (´).

¡ Aplica !

I. **Subraya el acento en cada una de las siguientes palabras, luego señala si es acento prosódico u ortográfico**

1. Rápido _____
2. Compañero _____
3. Último _____
4. Práctico _____
5. Clases _____
6. Ágiles _____
7. Borrador _____
8. Salida _____
9. Viajarás _____
10. Lágrimas _____



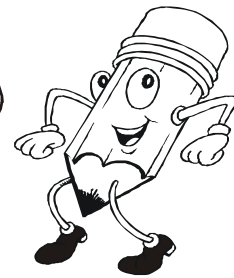
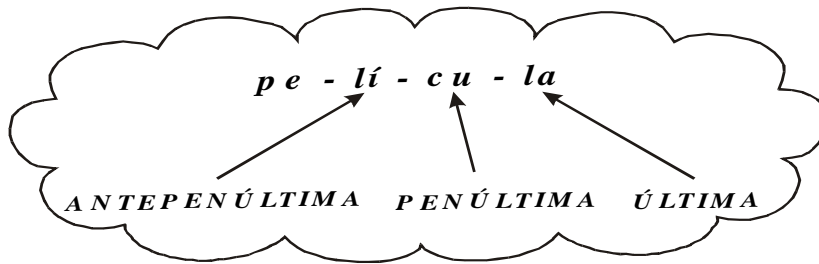
II. Escribe una oración con las siguientes palabras.

amplió, amplió, amplio

contrario, contrario, contrarió

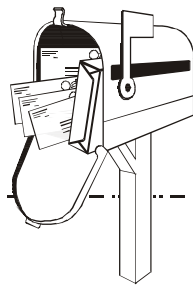
CLASIFICACIÓN DE LAS PALABRAS POR EL ACENTO

Cuando separamos una palabra en sílabas, podemos identificarlas según su posición en:



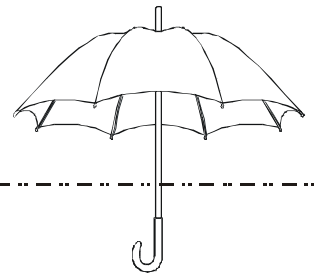
Las palabras **agudas** con las acentuadas en la última sílaba.

- ♦ *buzón*
- ♦ *bu - zón*



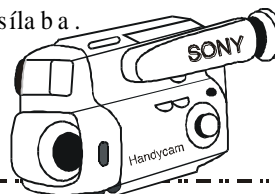
Las palabras graves son las acentuadas en la penúltima sílaba.

- ♦ *paraguas*
- ♦ *pa - ra - guas*



Las palabras esdrújulas son las acentuadas en la antepenúltima sílaba.

- ♦ *cá m a r a*
- ♦ *cá - m a - r a*



CIRCULO EDUCATIVO

I. Clasifica estas palabras en agudas, graves o llanas y esdrújulas

comer - galleta - fósforo - cárcel - caracol - teléfono - cómoda
maní - camión - cemento - cadáver - lápices - pedrada - ilusión - regresar
auxilio - cálido - enseñar - cáliz - húmedo - ají - automóvil
ceniza - carácter - pésimo - alfajor

AGUDAS	GRAVES	ESDRÚJULAS

II. En la siguiente lista de palabras, pinta de amarillo las agudas, subraya las graves con rojo y encierra con círculo azul las esdrújulas

nariz arriba haragán domingo ampa dámelo
árbol amar sofá examen órgano virgen
bastón virgen cántico cortina crisis lenteja
pintor pelícano