

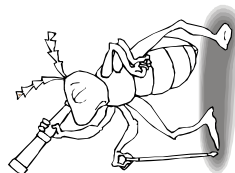


USO DE LA GR y GL

SERIES



Sigue la serie:



gra - gre - gri - - -

gra - gre - gri - - -

gla - gle - gli - - -

gla - gle - gli - - -

glamor - gracias - negro - - -



- ✓ tigre - grillo - grumete - gris - negro
- ✓ grande - vinagre - grano - grito - progreso
- ✓ iglú - globo - glotón - regla - glicerina
- ✓ Gloria - glándula - Glicerio

Lee en voz alta:

TÉRMINO EXCLUIDO

* *Marca la palabra que no corresponde:*

1) gl

- a) glándula
- b) gresca
- c) globo
- d) glotón

2) gr

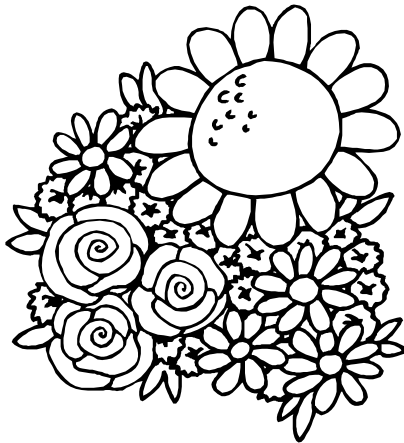
- e) grillo
- f) grande
- g) grumete
- h) gladiolo

3) gl

- i) regla
- j) glicerina
- k) iglú
- l) grados

4) gr

- ll) gladiador
- m) agricultor
- n) agradecido
- ñ) negro



5) gr

- o) cangrejo
- p) iglesia
- q) gracioso
- r) gruta

6) gl

- s) gleba
- t) glándula
- u) gladiador
- v) grúa

7) Sustantivos

- w) globo
- x) regla
- y) muerciélago
- z) Los

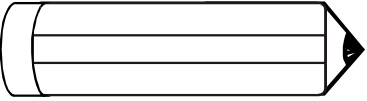
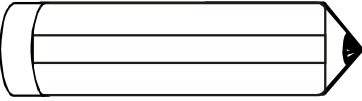
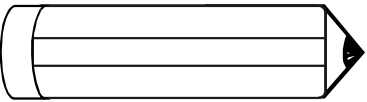
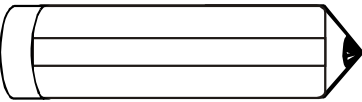
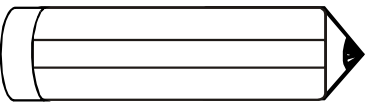
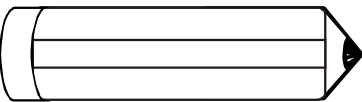
8) Articulos

- a) lindo
- b) guapo
- c) precioso
- d) oso

EJERCICIOS

LETRAS DESORDENADAS

* *Nuestro amigo estuvo jugando y desordenó las palabras, ayúdalo a volver a ordenarlas.*

argnde	→		ooglb	→	
griot	→		aer gl	→	
tugra	→		lligro	→	

ORACIONES INCOMPLETAS

* *Selecciona la palabra adecuada que complete correctamente el sentido de la oración*

- 1.- La _____ es nueva.
a) auto b) cerro c) regla
2. El _____ vive en el mar.
a) vicuña b) llama c) cangrejo
3. El _____ es azul
a) cartera b) globo c) pizarra